

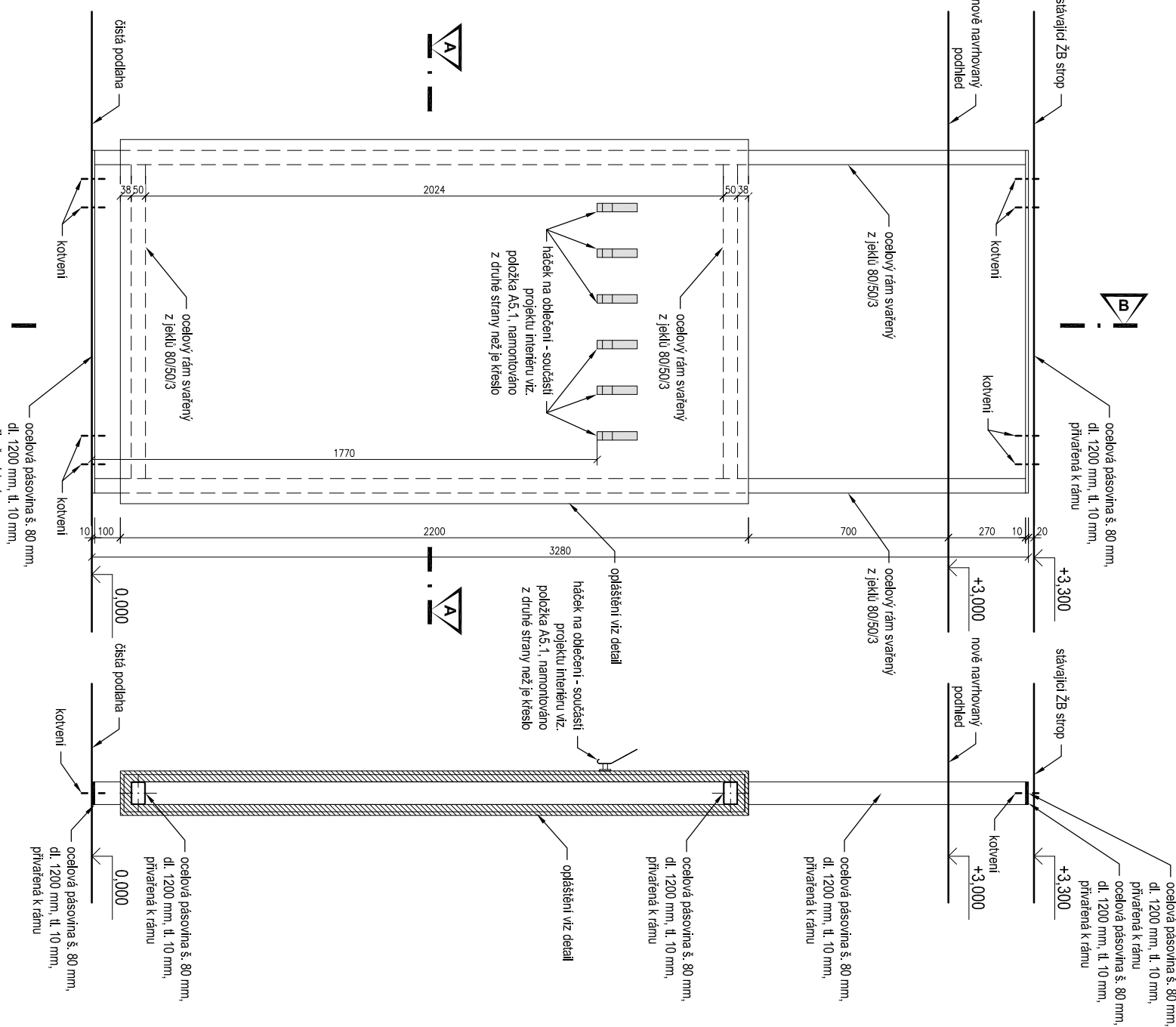
INTERIÉROVÝ PARAVAN

V miestnosti č. 9 u posezení jsou za křesly navrženy paravány. Jejich konstrukci bude tvořit ocelový rám s příbíráními pro kotvení do podlahy, který bude opřítášen deskami OSB, na které budou nalepeny stejné dřevěné třívrstvé desky jako jsou navrženy na podlaže (viz schůdky NP3.1) Paravány budou kotveny do podlahové konstrukce.

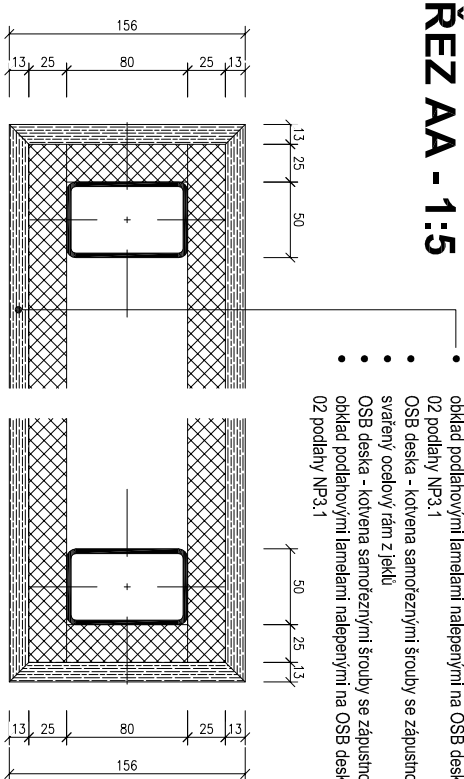
Ocelový rám bude opatřen 1x nátěrem základovou barvou a 2x nátěrem metalickou syntetickou barvou odstínu RAL 9007

POČET KUSŮ: 2

ČELNÍ POHLED - 1:20



RÉZ AA - 1:5



ŘEZ BB - 1:5

